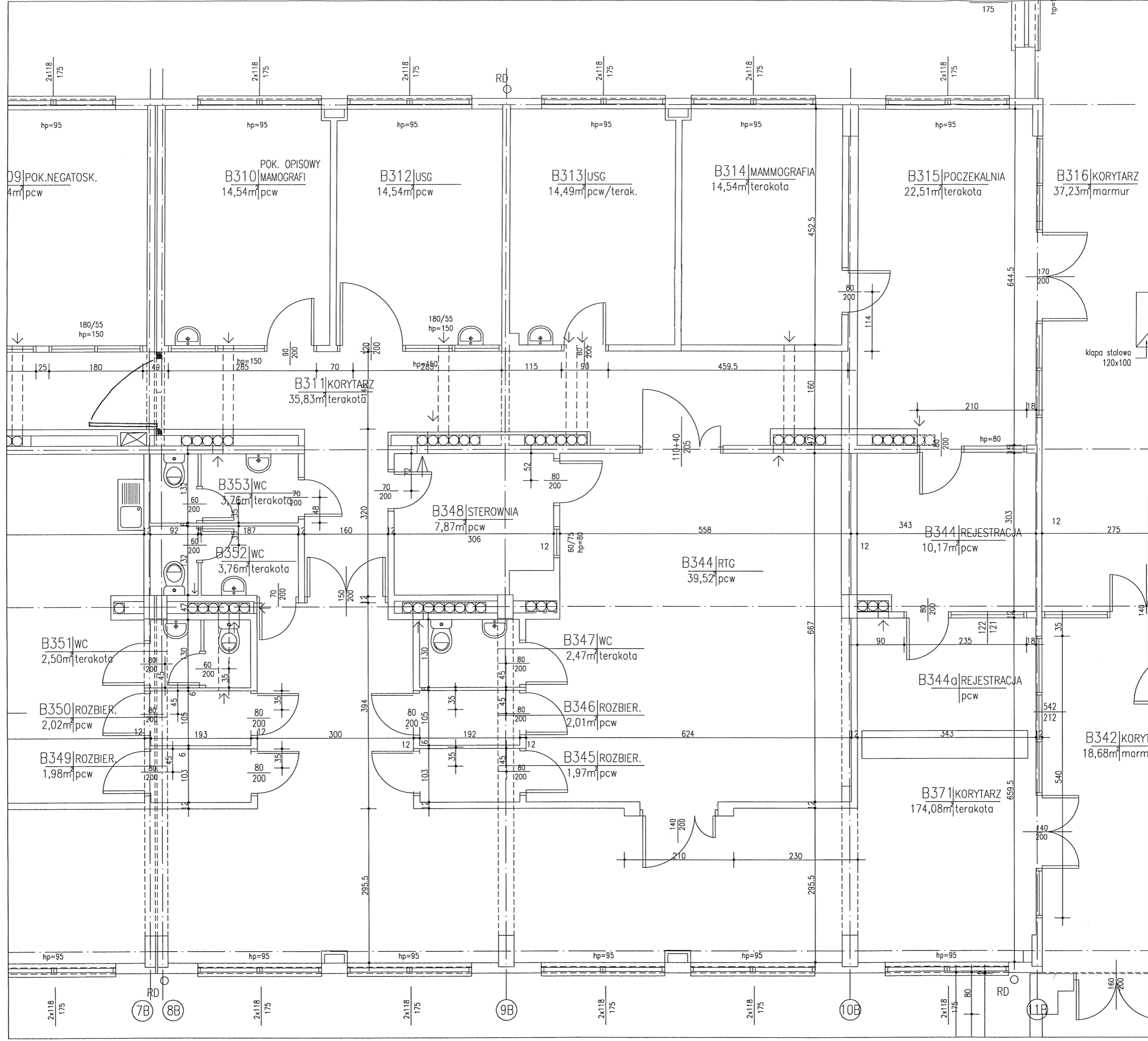
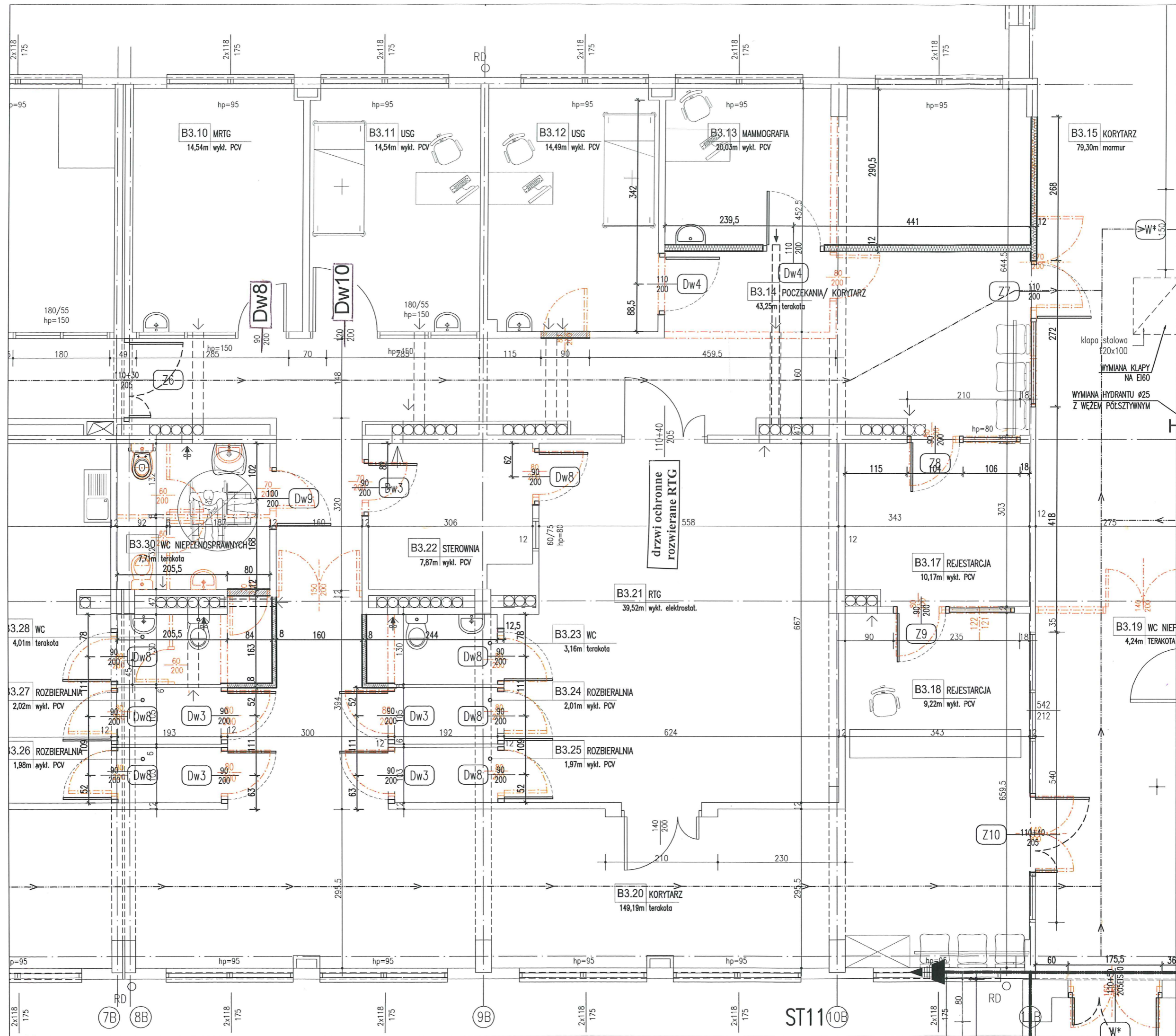


RYS. 1 - STAN ISTOTIJSACY



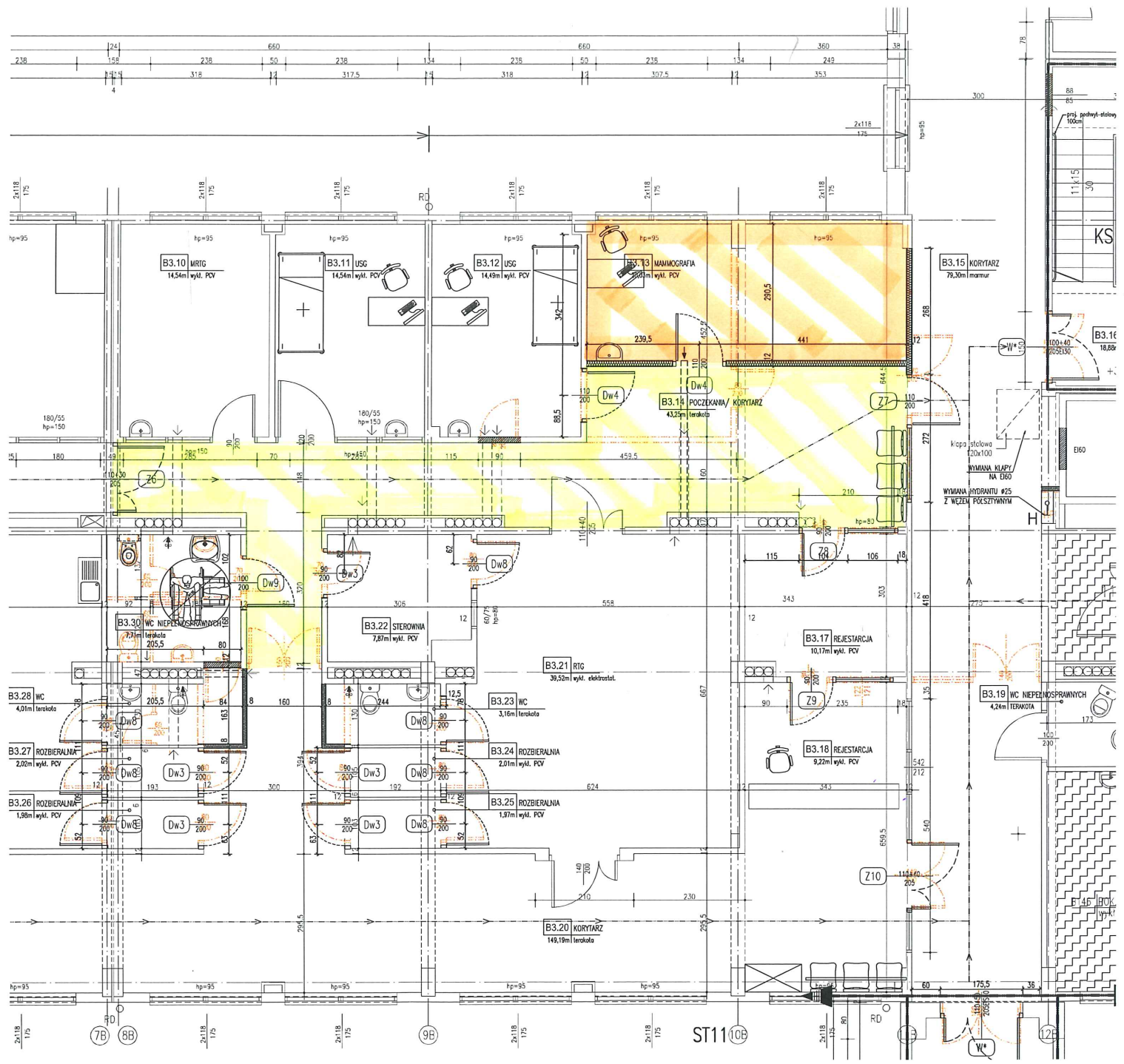
RYS. 2 - RYS. WYKONAWCZY



RYS. 3 - RYS. WYKONAWCZY - WYKŁAZIANY

- WYKŁAZIANY PRZEDPRZEWOZOWICIA

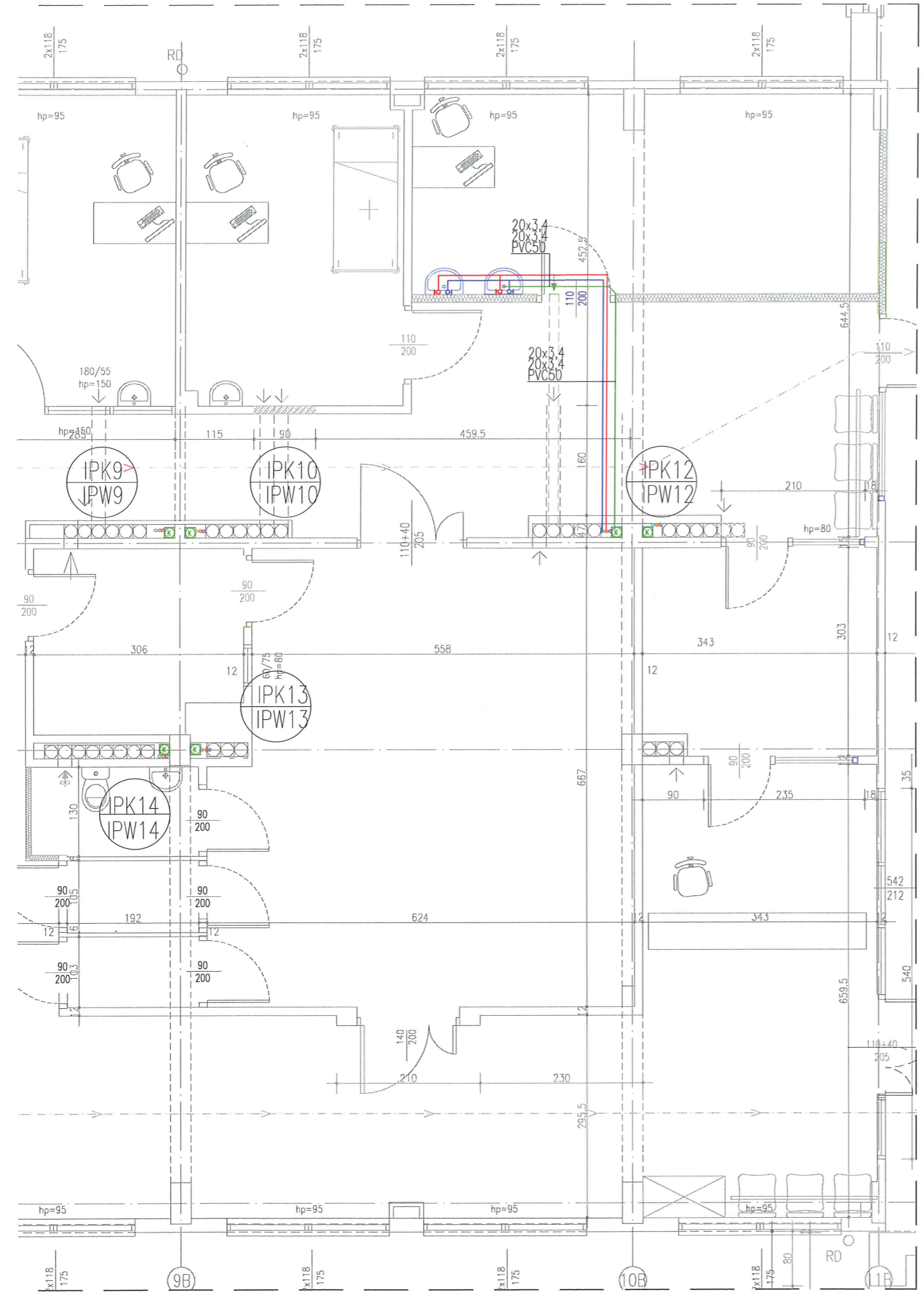
- WYKŁAZIANY ZWYKŁY



RYS. 4 - DRZWI WEWNĘTRZNE I PORTALE

Symbol		Dw3	Dw4	Dw8	Dw9	Dw10					
SCHEMAT											
Wymiar w świetle ościeży (cm)	szer. x wys. S x H [cm]	90x200	110x200	90x200	100x200	120x200					
Wymiar w świetle muru (cm)	szer. x wys. So x Ho [cm]	102x205	122x205	102x205	112x205	132x205					
Kierunek otwierania skrzydła		L P	L P	L P	L P	L P					
POZIOM	-2	ilość [szt.]	-	-	-	-	-	-			
POZIOM	-1		5	5	-	-	-	-			
POZIOM	0		5	7	-	-	-	-			
POZIOM	+1		-	1	-	2	1	-	1		
POZIOM	+2 DACH		-	-	-	-	-	-	-		
RAZEM		-	1	-	2	1	-	1	-	1	
UWAGA:		MATERIAŁ, WYPEŁNIENIE		DRZWI PLYCINOWE, PEŁNE, LAMIN. HPL		DRZWI PLYCINOWE, PEŁNE, LAMIN. HPL		DRZWI PLYCINOWE, PEŁNE, LAMIN. HPL		DRZWI PLYCINOWE, PEŁNE, LAMIN. HPL	
● - TAK		SAMOZAMYKACZE									
sb- szyba bezpieczna (hartowana i laminowana)		KD									
		EWAKUACJA									
		KLAMKA, ZAMEK		STAL NIERDZEWNA, ZAMEK STANDAR.		STAL NIERDZEWNA, ZAMEK STANDARD.		STAL NIERDZEWNA, ZAMEK ŁAZIENKOWY		STAL NIERDZEWNA, ZAMEK ŁAZIENKOWY	
		AKUSTYKA (min)		Rw=32dB		Rw=32dB		Rw=32dB		Rw=32dB	
		KOLOR RAL SKRZYDŁA I OŚCIEŻNICY		BIAŁE,		BIAŁE,		BIAŁE,		BIAŁE,	
				OŚCIEŻNICA NAROŻNA		OŚCIEŻNICA NAROŻNA OBEJMUJĄCA		OŚCIEŻNICA NAROŻNA		OŚCIEŻNICA NAROŻNA	

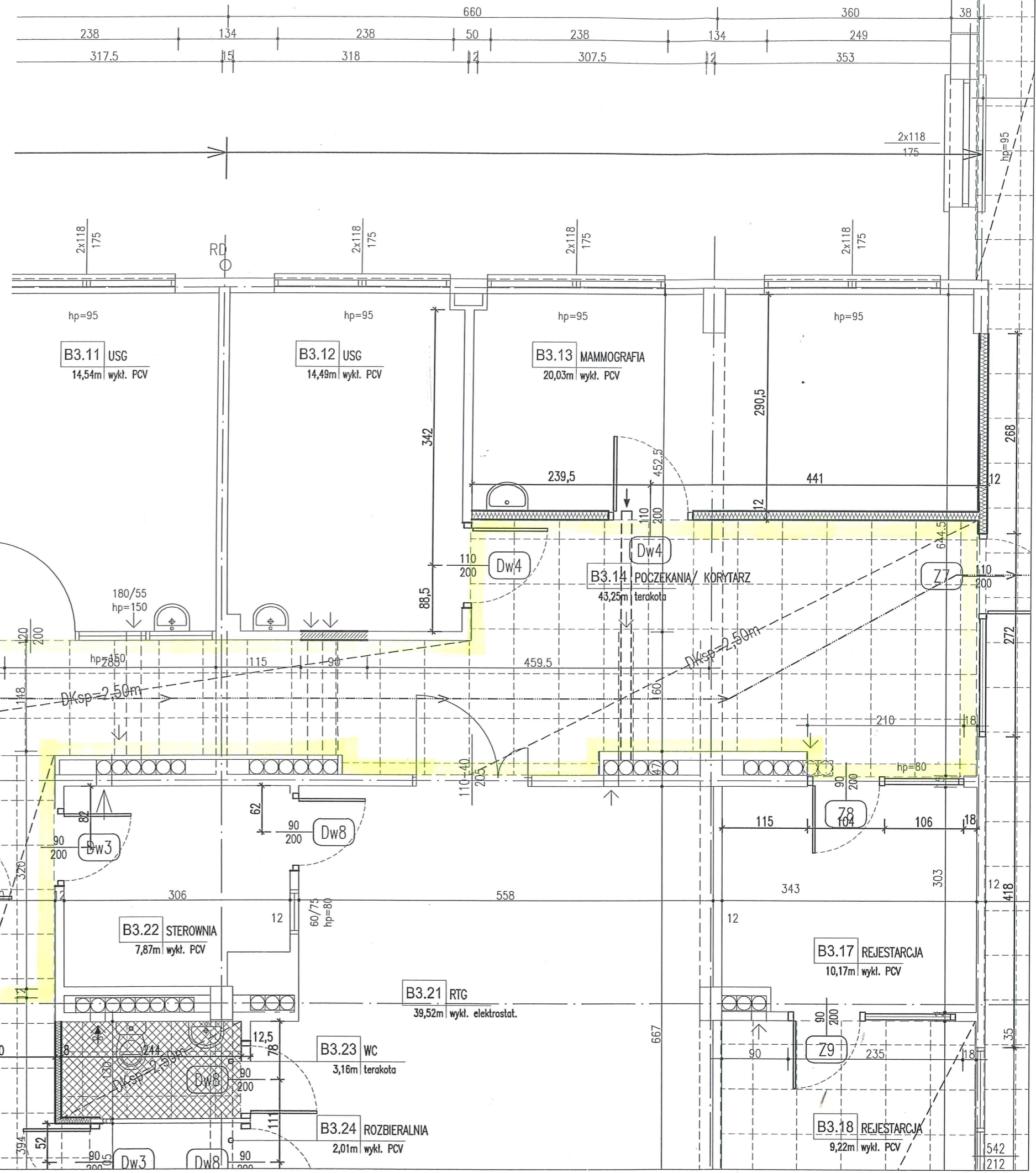
Symbol		Z7	Z8				
SCHEMAT							
Wymiar w świetle ościeży (cm)	szer. x wys. S x H [cm]	270x210 drzwi 110x205	208x205 drzwi 90x200				
Wymiar w świetle muru (cm)	szer. x wys. So x Ho [cm]	272x272	210x206				
Kierunek otwierania skrzydła		L P	L P				
POZIOM	-1	ilość [szt.]	-	-	-	-	
POZIOM	0		-	-	-	-	
POZIOM	+1		1	-	1	-	
RAZEM		1	-	1	-	1	
UWAGA:		MATERIAŁ, WYPEŁNIENIE		PROFILE STALOWE, SZYBA sb		PROFILE STALOWE, SZYBA sb	
● - TAK		KLASA ODP. OGNIOWEJ					
sb- szyba bezpieczna (hartowana i laminowana)		SAMOZAMYKACZE					
		KD					
		EWAKUACJA					
		KLAMKA, ZAMEK		STAL NIERDZEWNA, ZAMEK STANDARD.		STAL NIERDZEWNA, ZAMEK STANDARD.	
		AKUSTYKA (min)		Rw=32dB		Rw=32dB	
		KOLOR RAL SKRZYDŁA I OŚCIEŻNICY		RAL 9003		RAL 9003	
				NALEŻY WYCENIĆ DODATKOWE PROFILE MONTAŻOWE DO STROPLI			



ULICA MICKIEWICZA 9A 34-200 SUCHA BESKIDZKA	NR RYS.	PRZEDMIOT RYSUNKU	
	WK3	RZUT POZIOMU +1 BUDYNEK B	
BIURO ARCHITEKT KACZMARCZYK	SKALA	AP D	
	1:50	G H C	
	KOD	BRANŻA	STADIUM
310AK	SANTARNA	PROJ. WYKONAWCZY	
PROJEKTANT		SPRAWDZAJĄCY	
IMIĘ I NAZWISKO, SPECJALNOŚĆ, NR UPRAWNIENI, PODPIS			
mgr inż. LESZEK CHMIELEWSKI UPRAWNIENIA NR 95/2001		mgr inż. MAREK KULESZA UPRAWNIENIA NR MAP/0218/POOS/09	
U Z G O D N I E N I A			
DATA 07.2014	INDEKS A		
NAZWA OBIEKTU	REMONT I PRZEBUDOWA POMIESZCZEŃ W BUDYNKU B		
ADRES OBIEKTU	KROSNO UL. KORCZYŃSKA 57, DZIAŁKA 1072/85, 1072/89, OBREB KROŚCIENKO NIŻNE 0006		
Ten plan jest moją intelektualną własnością. Zmianianie, kopiowanie, i przekazywanie go osobom trzecim bez mojej zgody jest prawnie zabronione.			

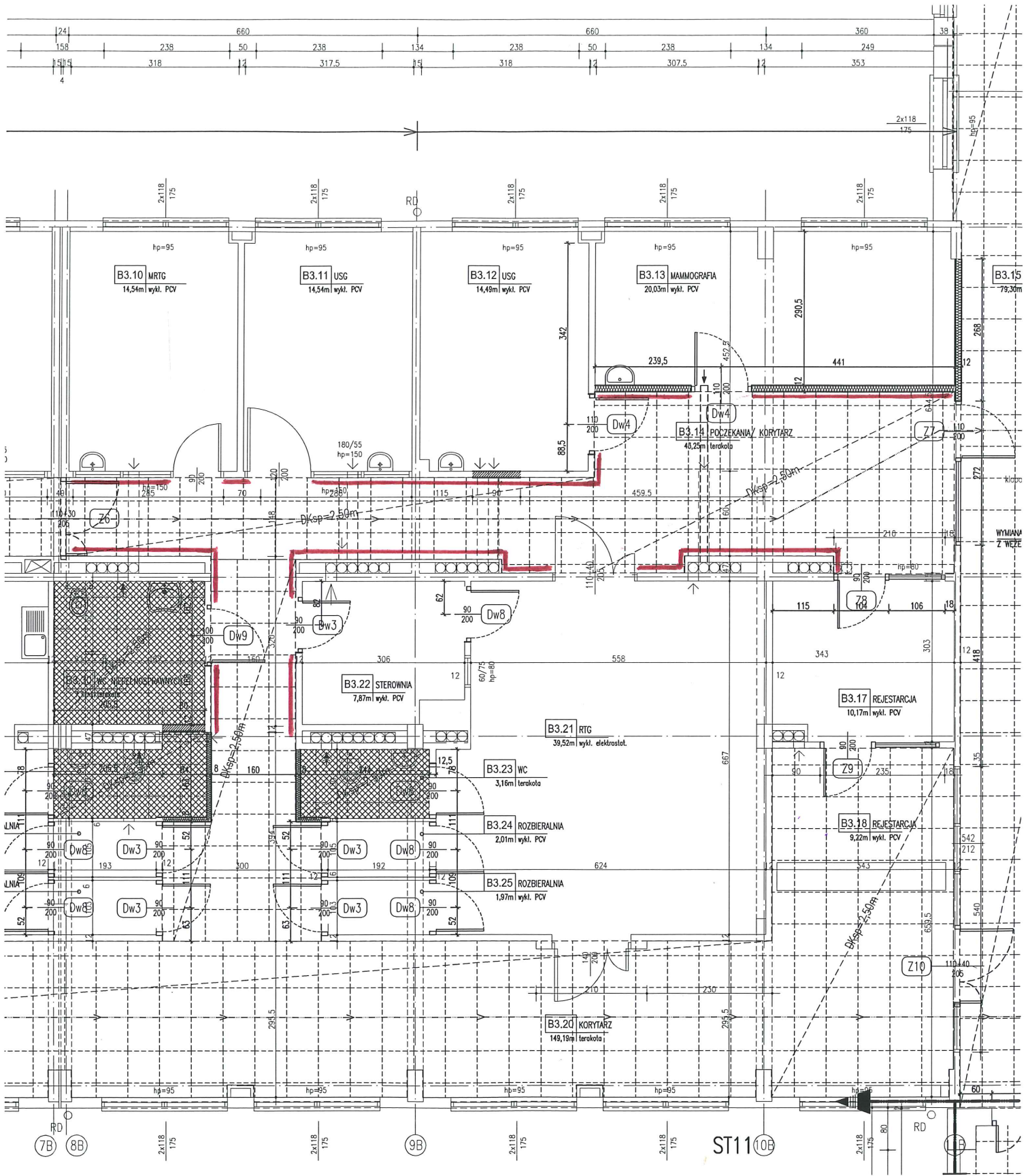
245.6 - SUFIT PODWIESZANY

<input type="checkbox"/>	PLYTY SUFITOWE AKUSTYCZNE MODUŁOWE 60X60cm i 60x120cm gr. 19mm
Materiał klasy ogniowej	A2-s1, d0 zgodnie z EN 13501-1
Klasa odporności ogniowej	F30-F120 zgodnie z DIN 4102, część 2 (zgodnie z świadectwem badań)
Pochłanianie dźwięku	EN ISO 354 αW = 0,65(H) zgodnie z EN ISO 11654 NRC = 0,70 zgodnie z ASTM C 423
Izolacyjność akustyczna wzdłużna	Dn,c,w = 38 dB zgodnie z EN 20140-9 (grub. 19 mm) Dn,c,w = 40 dB zgodnie z EN 20140-9 (w systemie półkrytym) (zgodnie z świadectwem badań)
Odbicie światła	w przypadku bieli podobnej do RAL 9010 bez efektu oślnienia do 88%
Przewodność cieplna	λ = 0,052 - 0,057 W/mK zgodnie z DIN 52612
Odporność na wilgoć	do 95% względnej wilgotności powietrza
HYGENA	specjalna powłoka bakterio- i grzybobójcza
Klasa czystości	ISO - klasa 4 (zgodnie z ISO 14644-1)



RYS. 7 - ODBOJOPORĘCZE

- ODBOJOPORĘCZ SYSTEMOWA



R45.8 - LOKALIZACJA OSPRZĘTU PPOŻ.

