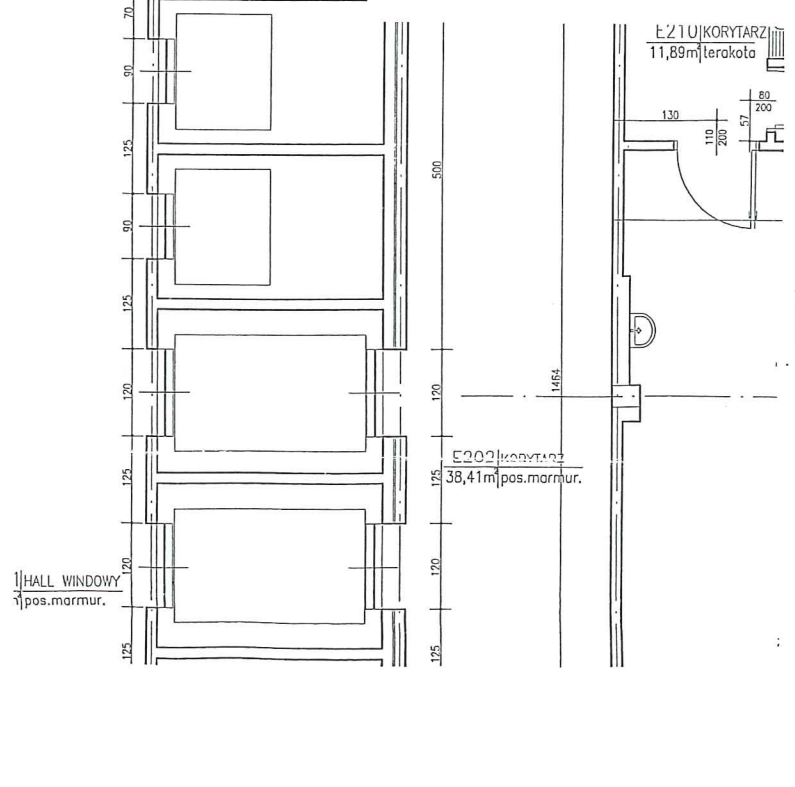
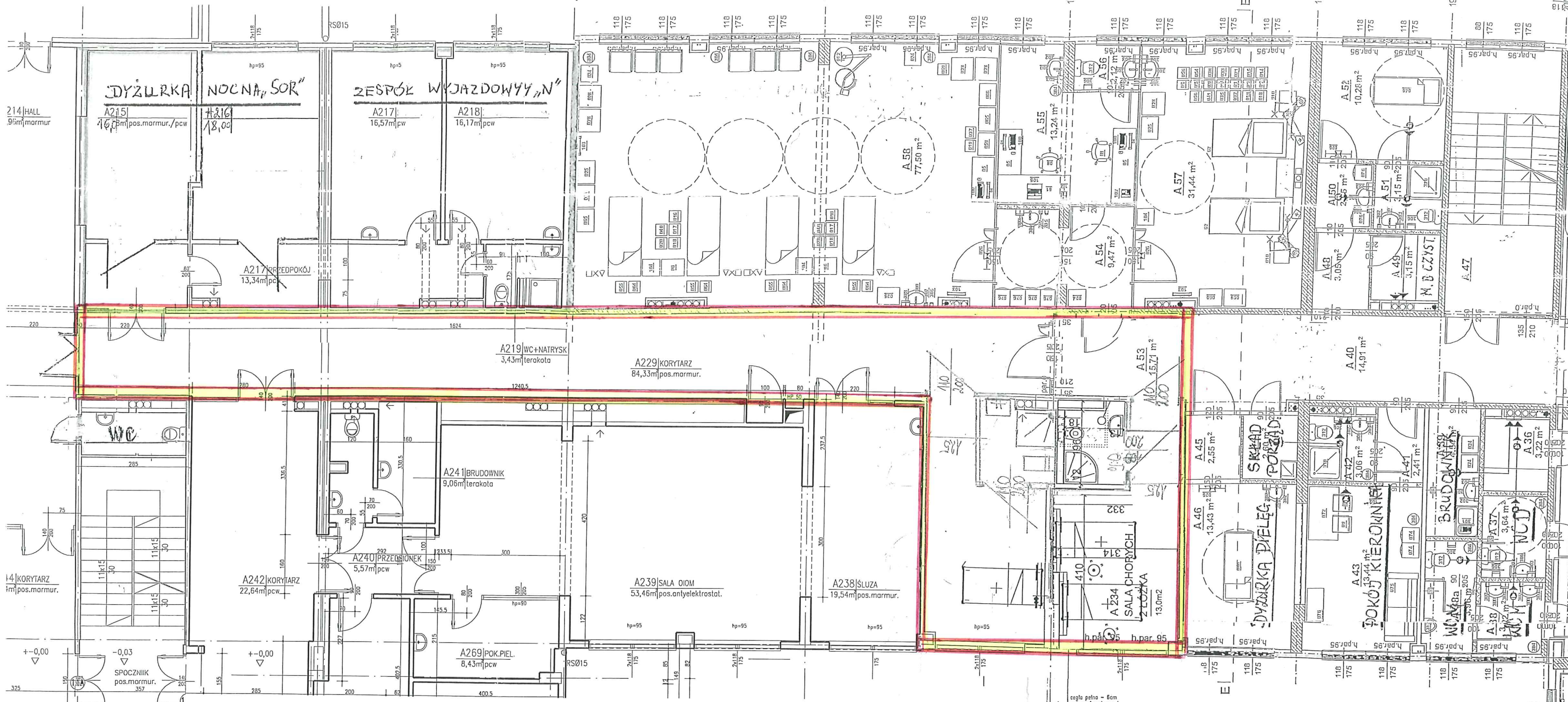


RZECZOZNA
PR.
St. Bryg. H



- I.1.4 U** Szatnia personelu zespołu rat 09 - krzesło 076 - szafka szatniowa 2 os.
- H.21** Wezwał sanitarny personelu zespołu ratownictwa
- 300 - umywalka
 - 302 - dozownik mydła
 - 303 - dozownik ręczników
 - 304 - kosz na ręczniki
 - 305 - dozownik płynu dyzjenfekcyjnego
 - 306 - dozownik papieru toaletowego
 - 310 - brodzik natrysku
 - 312 - miska uszłupowa
- I.1.4 U** Sala inwazyjnej terapii
- 10 - kolumna anestezjologiczna
 - 14 - respirator stacjonarny
 - 15 - respirator transportowy
 - 16 - defibrylator
 - 17 - monitor funkcji życiowych stacjonarny
 - 18 - monitor funkcji życiowych transportowy
 - 19 - aparat do zapisu EKG
 - 21 - ssak pneumatyczny
 - 23 - lodówki na leki i surowice
 - 25 - szafka na sprzęt medyczny
 - 26 - lampa baktiobójcza
 - 32 - monitor stanu świadomości pacjenta
 - 33 - zestaw do szybkiego przetrzeźwienia i wywołania infuzyjnego
 - 34 - strzykawka automatyczna
 - 37 - ciepłarka do płynów infuzyjnych
 - 38 - automat do iniekcji doszpikowej
 - 39 - zestaw do konikami ratunkowej
 - 40 - zestaw do laryngoskopii z kompletem języka
 - 4 - pompa wolumetryczna
 - 5 - aparat do mierzenia ciśnienia tętniczego
 - 6 - analizator parametrów krytycznych
 - 7 - aparat do hemofiltracji ciągłej
 - 8 - aparat do hemodializy przyłożkowej
 - 9 - wózek anestezjologiczny/reanimacyjny
 - 3 - regał materiałów i bielizny
 - 1 - pulpit pielęgniarski centralnego monitorowania
 - 2 - łóżko intensywnej terapii
 - 3 - zestaw komputerowy
 - 2 - telefon
 - 3 - negatoskop ścienny
 - 1 - zestaw łączności wewnętrznej
 - 3 - zestaw centralnego monitorowania
 - biurko
 - krzesło obrotowe biurowe
 - blat / rolki do przekładania pacjenta
 - umywalka
 - dozownik mydła
 - dozownik ręczników
 - dozownik płynu dyzjenfekcyjnego

- 3.1.1** Obserwacyjna intensywnej terapii
- lampa bezcieniowa ruchoma
 - monitor funkcji życiowych stacjonarny
 - monitor funkcji życiowych transportowy
 - defibrylator
 - ssak elektryczny
 - lodówki na leki i surowice
 - pojemnik na brudną bieliznę
 - szafka na sprzęt medyczny
 - lampa baktiobójcza
 - ciepłarka do płynów infuzyjnych
 - stojak do infuzji
 - szafa na czystą bieliznę
 - aparat do mierzenia ciśnienia tętniczego
 - wózek anestezjologiczny/reanimacyjny
 - sprzęt reanimacyjny
 - łóżko transportowo-obszernościowe
 - pompa infuzyjna
 - szafka na bieliznę
 - szafka na leki
 - zestaw komputerowy
 - negatoskop ścienny
 - zestaw łączności wewnętrznej
 - biurko
 - stolik zabiegowy na sprzęt medyczny
 - blat / rolki do przekładania pacjenta
 - umywalka
 - dozownik mydła
 - dozownik ręczników
 - dozownik płynu dyzjenfekcyjnego

