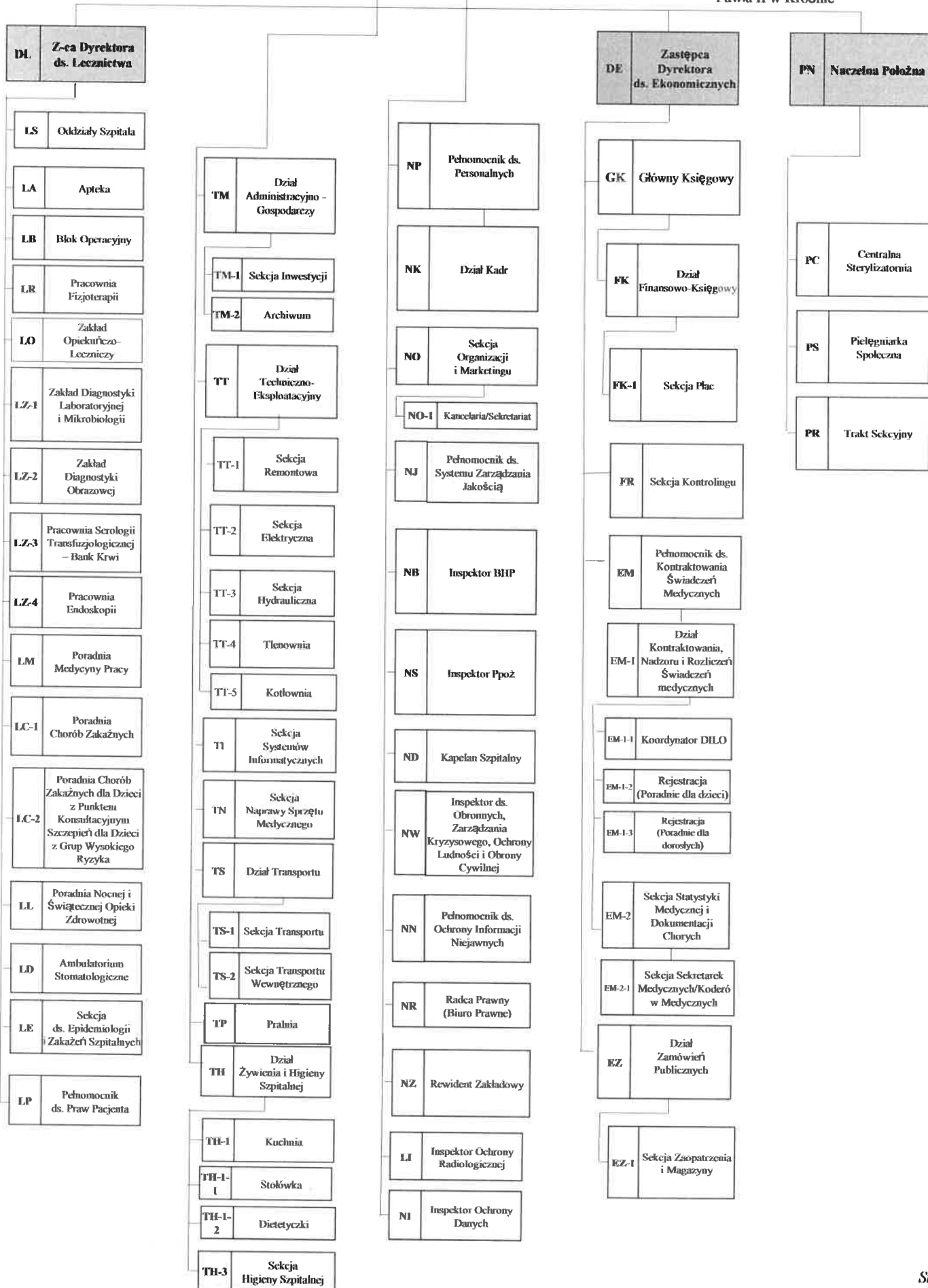


DN	Dyrektor	Rada Społeczna
-----------	-----------------	-----------------------

Załącznik nr 2 do Regulaminu
Organizacyjnego Wojewódzkiego
Szpitala Podkarpackiego im. Jana
Pawła II w Krośnie



LB	Blok Operacyjny
LB-00	Blok Operacyjny-Chirurgia
LB-01	Blok Operacyjny-Ginekologia
LB-02	Blok Operacyjny-Okulistyka
LB-03	Blok Operacyjny-Otorynolaryngologia
LB-04	Blok Operacyjny-Ortopedia
LB-05	Blok Operacyjny-Urologia
LS-1	Szpitalny Oddział Ratunkowy z Izłą Przyjęć Planowych
LS-1-1	Szpitalny Oddział Ratunkowy (Ryczałt dobowy)
LS-1-2	Szpitalny Oddział Ratunkowy-obszar rejestracji, segregacji i medycznej przyjęć
LS-1-3	Szpitalny Oddział Ratunkowy-proceduralny
LS-1-4	Szpitalny Oddział Ratunkowy-konsultacyjny
LS-1-5	Izba Przyjęć Planowych
LS-2	Oddział Anestezjologii i Intensywnej Terapii
LS-2-1	Ośrodek Anestezji
LS-13	Oddział Medycyny Paliatywnej
LS-8	Oddział Ginekologiczno-Położniczy
LS-8-1	Trakt Porodowy
LS-8-2	Sala Ciepł. Cesarskich
LS-8-3	Izba Przyjęć Ginekologiczno-Położnicza

LS-3	Oddział Chirurgii Ogólnej, Onkologicznej i Naczyniowej
LS-11	Oddział Noworodkowy z Pododdziałem Intensywnej Opieki Noworodków
LS-4	Oddział Chorób Wewnętrznych i Metabolicznych
LS-14	Oddział Otorynolaryngologii i Otorynolaryngologii Dziecięcej
LS-5	Oddział Dermatologiczny
LS-6	Oddział Dziecięcy
LS-15	Oddział Pulmonologiczny
LS-17	Oddział Reumatologiczny
LS-7	Oddział Gastroenterologii
LS-19	Oddział Urazowo-Ortopedyczny
LS-10	Oddział Neurologiczny z Pododdziałem Udarów Mózgowych
LS-12	Oddział Okulistyki i Okulistyki Dziecięcej
LS-9	Oddział Kardiologiczny

LS-3-1	Poradnia Chirurgiczna
LS-3-1-1	Gabinet diagnostyczno-zabiegowy (Poradnia Chirurgiczna)
LS-3-2	Poradnia Chirurgii Onkologicznej
LS-3-2-1	Gabinet diagnostyczno-zabiegowy (Poradnia Chirurgii Onkologicznej)
LS-11-1	Poradnia Patologii Noworodka
LS-11-2	Zespół Wyjazdowy „N”
LS-5-1	Poradnia Dermatologiczna
LS-5-1-2	Rejestracja Poradnia Dermatologiczna
LS-5-2-1-1	Gabinet diagnostyczno-zabiegowy (Poradnia Dermatologiczna)
LS-6-1	Poradnia Alergiczna dla Dzieci
LS-6-2	Pracownia USG Oddział Dziecięcy
LS-17-1	Poradnia Reumatologiczna
LS-17-2	Poradnia Reumatologiczna dla Dzieci
LS-7-1	Poradnia Gastroenterologiczna
LS-10-1	Poradnia Neurologiczna
LS-10-2	Pracownia EEG
LS-10-3	Pracownia EMG
LS-9-1	Poradnia Kardiologiczna
LS-9-2	Poradnia Kontroli Rozruszników i Kardioverterów
LS-9-3	Pracownia Elektrofizjologii
LS-9-4	Pracownia EKG
LS-8-4	Poradnia Ginekologiczno-Położnicza

LS-4-1	Poradnia Diabetologiczna
LS-4-2	Poradnia Endokrynologiczna
LS-4-3	Poradnia Hematologiczna
LS-15-1	Poradnia Alergologiczna
LS-15-1-1	Gabinet diagnostyczno-zabiegowy (Poradnia Alergologiczna)
LS-15-2	Poradnia Gruźlicy i Chorób Płuc
LS-15-2-2	Rejestracja (Poradnia Gruźlicy i Chorób Płuc)
LS-15-3	Pracownia Spirometrii
LS-15-4	Poradnia Domowego Leczenia Tętnem
LS-19-1	Poradnia Prehabsyjna
LS-19-2	Poradnia Urazowo-Ortopedyczna
LS-19-2-1	Gabinet diagnostyczno-zabiegowy (Poradnia Urazowo-Ortopedyczna)
LS-19-3	Poradnia Wad Postawy
LS-12-1	Poradnia Leczenia Jaskry
LS-12-2	Poradnia Leczenia Szlaków Słuchowe
LS-12-3	Poradnia Okulistyczna
LS-12-3-1	Gabinet diagnostyczno-zabiegowy (Poradnia Okulistyczna)

LZ-4	Pracownia Endoskopii
LZ-4-1	Rejestracja (Pracownia Endoskopii)
LS-14-1	Poradnia Otorinolaryngologiczna
LS-14-1-1	Gabinet diagnostyczno-zabiegowy (Poradnia Otorinolaryngologiczna)
LS-14-2	Poradnia Otorinolaryngologiczna dla Dzieci
LS-14-2-1	Gabinet diagnostyczno-zabiegowy (Poradnia Otorinolaryngologiczna dla Dzieci)
LS-14-3	Pracownia ENG
LF	Centrum Diagnostyki, Leczenia i Rehabilitacji Zaburzeń Słuchu, Głosu i Mowy
LF-1	Poradnia Audiologiczno-Foniatryczna
LF-2	Poradnia Logopedyczna
LF-3	Ośrodek Dziecięcej Rehabilitacji Słuchu i Mowy
LF-4	Pracownia Obiektywnych Badań Słuchu i Mowy
LC-3	Rejestracja (Poradnia Chorób Zakaźnych)
LC-1	Poradnia Chorób Zakaźnych
LC-2	Poradnia Chorób Zakaźnych dla Dzieci z Punktem Konsultacyjnym Szczepień dla Dzieci z Grup Wysokiego Ryzyka
LL	Poradnia Nocnej i Świątecznej Opieki Zdrowotnej
LL-1	Poradnia Nocnej i Świątecznej Opieki Zdrowotnej-Krosno
LL-2	Poradnia Nocnej i Świątecznej Opieki Zdrowotnej-Łańcut

LR	Pracownia Fizjoterapii
LO	Zakład Opiekuńczo-Leczniczy
...	Oddziały
...	Zakład Diagnostyki Laboratoryjnej i Mikrobiologii
...	Zakład Diagnostyki Obrazowej
...	Serologia
...	Poradnie
...	Pracownie
...	Pracownia Fizjoterapii
...	Zakład Opiekuńczo-Leczniczy
...	Ratownictwo medyczne
...	Rejestracje
...	Gabinet diagnostyczno-zabiegowy
...	Kuchnia Podziemna

LA	Apteka
LZ-3	Pracownia Serologii Immunologicznej - Bank Krewi
LZ-3-1	Pracownia Serologia
LZ-3-2	Bank Krewi
LZ-1	Zakład Diagnostyki Laboratoryjnej i Mikrobiologii
LZ-1-1	Pracownia Analityki Ogólnej
LZ-1-2	Pracownia Mikrobiologii
LZ-1-3	Punkt Pobran

LZ-2	Zakład Diagnostyki Obrazowej
LZ-2-1	Pracownia Mastografii
LZ-2-2	Pracownia Rentgenodiagnostyki
LZ-2-3	Pracownia Tomografii Komputerowej
LZ-2-4	Pracownia USG
LZ-2-5	Rejestracja Zakład Diagnostyki Obrazowej

LS-16	Oddział Rehabilitacyjny z Pododdziałem Rehabilitacji Neurologicznej
LS-18	Oddział Terapii Uzależnienia od Alkoholu
LS-20	Oddział Urologii i Urologii Onkologicznej
LS-21	Dzienny Oddział Psychiatryczny

LS-16-1	Poradnia Rehabilitacyjna
LS-18-1	Poradnia Odwykowa
LS-18-1-2	Rejestracja (Poradnia Odwykowa)
LS-20-1	Poradnia Urologiczna
LS-20-1-1	Gabinet diagnostyczno-zabiegowy (Poradnia Urologiczna)
LS-21-1	Poradnia Zdrawia Psychicznego
LS-21-1-2	Rejestracja (Poradnia Zdrawia Psychicznego)

LD	Ambulatorium Stomatologiczne
LM	Poradnia Medycyny Pracy

Ambulatoria

Zakład Opiekuńczo-Leczniczy

Jednostki organizacyjne

Wojewódzkiego Szpitala Podkarpackiego
Im. Jana Pawła II w Krośnie
mgr Leszek Kwadziński